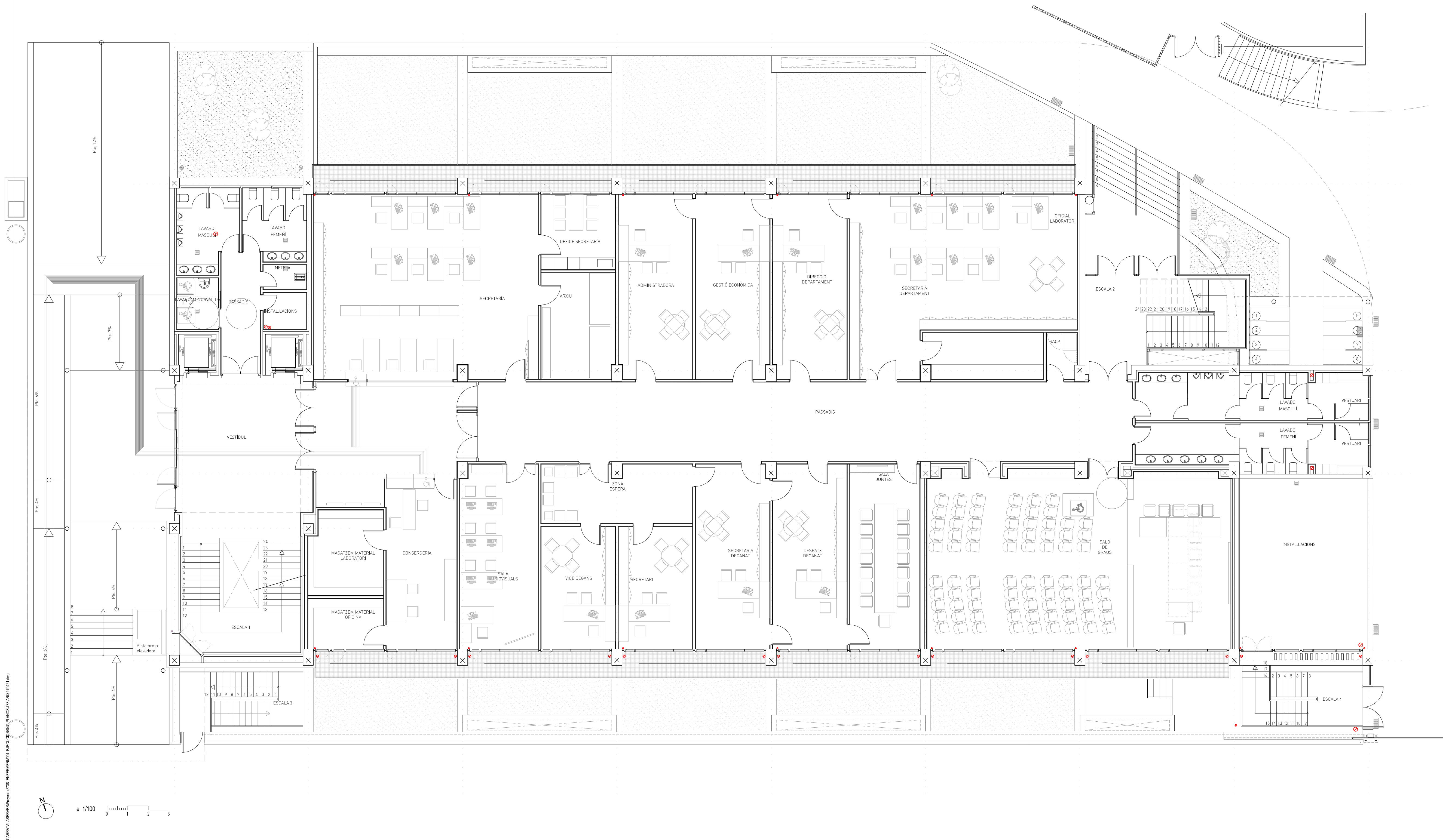


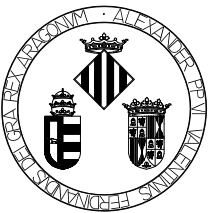
\\CARRATALA\SERVER\Proyectos\173_ ENFERMERIA\EJECUCION\B\AUS1738.ARG 170217.dwg



CTAVCOLEGIO
TECNICO
VISADO 14/09/17
00893 LUIS CARRATALA CALVO
06325 DIEGO CARRATALA COLLADO
DE ARQUITECTOS
DE VALENCIA
E116-02569-400 P1 de 1 D: 97-0007976-141-02294
Documentación firmada y otorgada conforme al ARS de la Ley 25/2009 y al RD 1080/2010 sobre visto colegial

LAS DIMENSIONES PUEDEN SUFRIR LIGERAS VARIACIONES COMO CONSECUENCIA DE POSIBLES MODIFICACIONES PROGRAMATICAS, INTEGRACION DE SUPERFICIES PARA INSTALACIONES Y REAJUSTE DE LAS SECCIONES ESTRUCTURALES. PARA FABRICACIÓN LAS MEDIDAS SE TOMARÁN EN OBRA.
TODAS LAS DIMENSIONES EN LOS PLANOS QUEDAN BAJO LA RESPONSABILIDAD DE LA EMPRESA CONSTRUCTORA. EN CASO DE ENCONTRAR UN ERROR EN LOS PLANOS, ESTE DEBE SER NOTIFICADO.
El presente documento es copia de su original del que es autor CARRATALA ARQUITECTOS. Su utilización total o parcial, así como cualquier reproducción o cesión a terceros, requerirá la previa autorización expresa de sus autores, quedando en todo caso prohibida cualquier modificación unilateral del mismo.

PROYECTO DE EJECUCIÓN
EDIFICIO FACULTAD DE ENFERMERÍA Y PODOLOGÍA



UNIVERSITAT DE VALÈNCIA

Avenida Menéndez Pelayo
Campus Blasco Ibáñez
Valencia

MAYO 2017

FECHA

SITUACIÓN

1/100

DISTRIBUCIÓN
PLANTA BAJA

ESCALA

PLANO

LUIS CARRATALÁ CALVO

DIEGO CARRATALÁ COLLADO



A-1.3

NÚMERO

Carratalá arquitectos

C/ GENARO LAHUERTA 15-2. 46010 VALENCIA. TELF: 963 60 44 49
luis@carratalaarquitectos.es / diego@carratalaarquitectos.es / www.carratalaarquitectos.es